

nuancier



# 156 couleurs réparties sur 8 effets de matière

8 effets vous sont présentés, pour enrichir votre intérieur ou embellir votre façade au gré de vos envies



**LA GAMME CHAUX** est composée de deux entités (chaux traditionnelle et chaux mat) qui peuvent être appliquées de deux manières différentes, à savoir, en finition chaux ferrée et en finition chaux brossée. Riche de ses 120 teintes, cette gamme peut vous apporter :

- **en finition ferrée**, un décor très lisse satiné ou mat profond ;
- **en finition brossée**, le traditionnel badigeon de chaux disponible en deux textures différentes au toucher, et un rendu visuel "mat profond".

**LA COMPOSITION CHAUX-PLÂTRE DU MINERA** en fait un enduit exclusivement intérieur. Différentes finitions peuvent lui être proposées selon les goûts de chacun, c'est à dire tout le panel de textures allant d'un enduit structuré à lisse se déclinant en 60 teintes.

**EFFET BÉTON** est un décor résolument moderne qui ravira les « chercheurs d'ambiance contemporaine ».

**ATHÉNA SV** séduit par son originalité. Cet enduit minéral confère au décor un caractère particulier dans lequel nuances et éclats brillants s'entremêlent.

**EFFET TADLAK** par sa texture soyeuse, mais aussi par l'ambiance chaleureuse et raffinée qui s'en dégage, est un décor haut de gamme. Décor sensuel par excellence, il permet de créer l'aspect du Tadelakt Marocain traditionnel sans les contraintes liées à sa mise en oeuvre.

*Dans tous les pays pourvus de roche calcaire, la chaux sert admirablement à la conservation des patrimoines anciens et à la construction de l'habitat.*

*Matériau dont l'histoire et les qualités accompagnent l'architecture, la chaux résiste au temps et aux évolutions technologiques qui n'ont pu la rendre désuète.*

*On apprécie le comportement « vivant » des enduits et badigeons à la chaux, leurs propriétés d'antiseptie, on sait par ailleurs qu'ils assurent une perméabilité à la transmission des vapeurs et possèdent une faculté de régulation des ambiances humides, facteur clé du confort thermique.*

*Et c'est grâce à notre sensibilité pour ce matériau noble, que nous avons créé la large gamme d'enduits minéraux décoratifs que vous découvrirez au fil des pages.*





CHAUX « TRADITIONALE »

et

CHAUX « MAT »



FINITION FERREE



FINITION BROSSEE



# FINITION FERREE



R27 N F



R105 N F



R16 N F



R69 N F



R106 N F



R107 N F



R60 N F



Vi6 N F



Vi5 N F



R4 N F



Vi3 N F



Vi4 N F

La couleur doit être obtenue au contact d'application et aux propriétés intrinsèques de la chaux, ces termes doivent être considérés comme indicatifs et non contractuels.



M31 N F



BE43 N F



M23 N F



BE55 N F



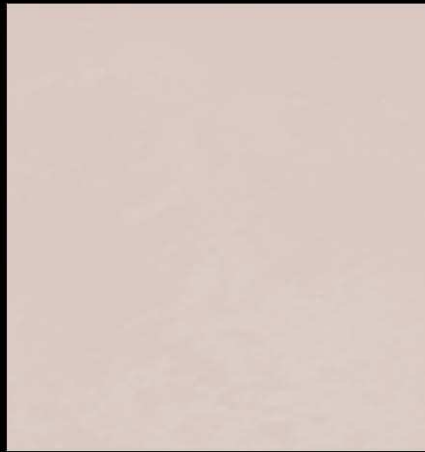
G58 N F



G59 N F



BE92 N F



BE84 N F



BE70 N F



BE63 N F



BE86 N F



G47 N F

La couleur étant étroitement liée au contexte d'application et aux propriétés intrinsèques de la chaux, ces teintes doivent, par conséquent être considérées comme indicatives et non contractuelles.



G9 NF



G55 NF



G61 NF



BE87 NF



G13 NF



G18 NF



G35 NF



G62 NF



G38 NF



G31 NF



BE72 NF



BE85 NF



J23 NF



J8 NF



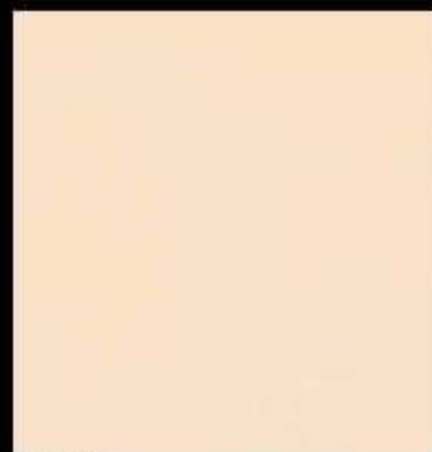
G37 NF



J64 NF



J29 NF



J109 NF



J53 NF



J97 NF



J111 NF



J63 NF



BE9 NF



BE2 NF

La couleur étant étroitement liée au contexte d'application et aux propriétés intrinsèques de la chaux, ces teintes doivent, par conséquent être considérées comme indicatives et non contractuelles.



BE37 NF



V15 NF



V32 NF



M33 NF



BE34 NF



G60 NF



G50 NF



G57 NF



G56 NF



BL30 NF



G16 NF

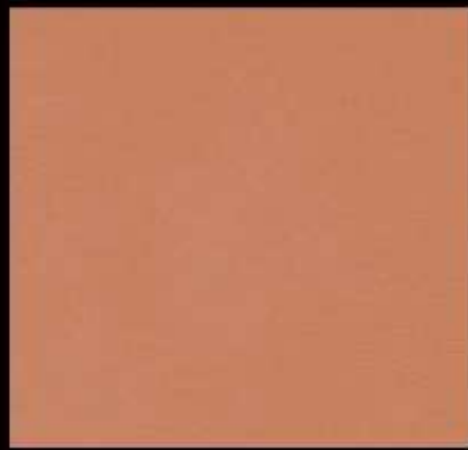


BL34 NF

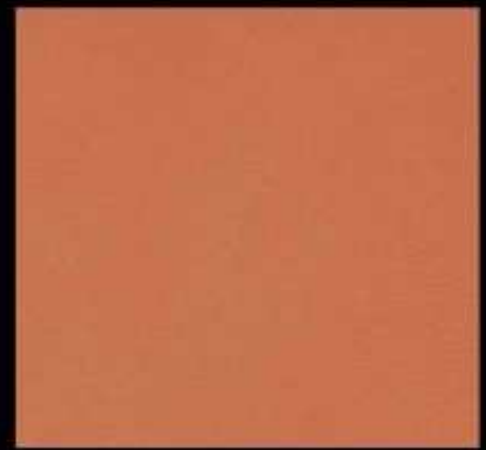
# FINITION BROSSEE



R52 N B



R47 N B



R72 N B



R45 N B



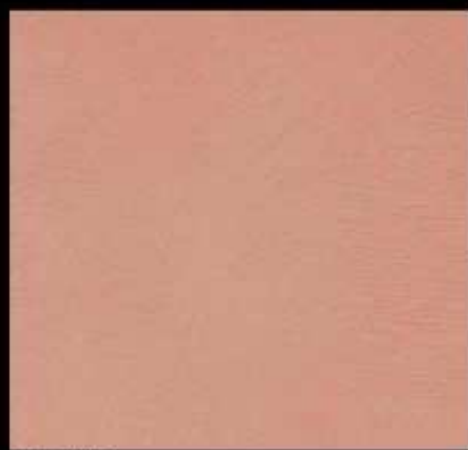
R109 N B



R8 N B



R30 N B



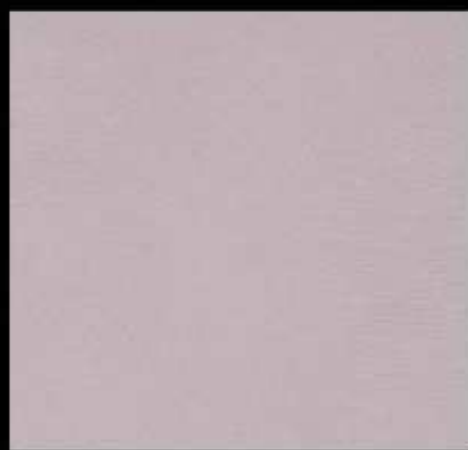
R42 N B



Vi7 N B



R108 N B



Vi9 N B



Vi8 N B



BE55 N B



R38 N B



R3 N B



M32 N B



BE56 N B



BE3 N B



R111 N B



R110 N B



G45 N B



G49 N B



G46 N B



G4 N B

La couleur étant étroitement liée au contexte d'application et aux propriétés intrinsèques de la chaux, ces teintes doivent, par conséquent être considérées comme indicatives et non contractuelles.



G7 NB



BE69 NB



G66 NB



G63 NB



BL32 NB



BE90 NB



G69 NB



BE91 NB



V15 NB



G68 NB



G20 NB



M21 NB



J15 N B



J57 N B



J31 N B



J2 N B



J110 N B



J54 N B



J24 N B



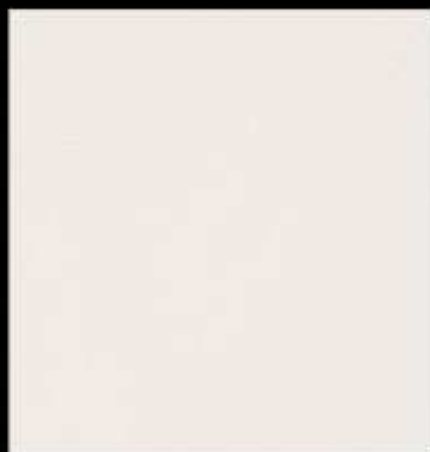
BE58 N B



J71 N B



BE63 N B



R82 N B



G39 N B

La couleur étant étroitement liée au contexte d'application et aux propriétés intrinsèques de la chaux, ces teintes doivent, par conséquent être considérées comme indicatives et non contractuelles.



BE9 N B



G64 N B



J66 N B



G65 N B



V25 N B



V34 N B



BE88 N B



G67 N B



BL33 N B



BL17 N B



G16 N B



BL31 N B

# Effet béton



G200



G100



M461



BE400



BE521



BE501



J730



G141



G900



J260



G301



M121

# Effet Tadlak



G310



BE621



J150



J120



G220



M201



M600



R570



BL600



G355



BE482



J700



# Le savoir-faire de la roche au décor !

Nous travaillons principalement avec de la chaux aérienne, appelée aussi chaux grasse (CL) à laquelle nous incorporons des liants et autres charges minérales.

## **Création d'effets de matière :**

Lors de l'élaboration des effets de matière, le souci du détail est primordial afin d'obtenir le réel effet convoité.

C'est dans cette perpétuelle recherche de qualité que nous fabriquons nos enduits, pour qu'ils ressemblent, à s'y méprendre, à un béton banché, ou encore à un Tadelâk traditionnel.

Ce qui nous amène à créer des décors « sur mesure » et ainsi répondre à une demande personnalisée.

## **Création et recherche des teintes :**

Toutes les teintes de ce nuancier ont été élaborées par nos soins en atelier de colorimétrie avec une gamme de pigments minéraux sélectionnés pour leur fiabilité.

Outre les teintes de ce nuancier, il nous est possible de contretyper n'importe quelle couleur jusqu'à une saturation correspondant à une concentration pigmentaire élevée (selon la qualité du pouvoir colorant du pigment).

La formulation de ces teintes uniques est archivée et par conséquent reproductible sans limite dans le temps.

Pour les surfaces de taille importante (façades par exemple), veillez à commander la quantité nécessaire pour traiter la totalité de l'oeuvre en un seul lot de fûts.

Les différentes structures et textures des enduits de chaux peuvent, naturellement, donner lieu à une légère modification de la couleur. Par conséquent, les coloris de cette palette doivent donc être considérés simplement comme indicatifs et non contractuels.





Votre distributeur agréé



**ISOLATION ECOLOGIQUE**

**1 RUE LOUIS BLANC**

**93400 SAINT OUEN**

**TEL: 01 40 11 89 36**

**FAX: 01 56 72 98 02**

**[contact@isolation-ecologique.com](mailto:contact@isolation-ecologique.com)**

**[www.isolation-ecologique.com](http://www.isolation-ecologique.com)**