

# Isolation Ecologique



## FICHE TECHNIQUE

# Fixachaux

Enduit minéral blanc utilisé pour le ragréage sur supports inabsorbants et micro fissurés.

Fixachaux est un enduit collant présentant de très bonnes qualités d'adhérence sur différents supports, utilisé spécialement comme enduit ou sous-enduit afin de réguler les supports anciens hétérogènes, les supports en béton ou pour recouvrir des revêtements plastiques, organiques, peintures, faïences, carrelage et verre.

Le produit peut être utilisé sur des surfaces intérieures et extérieures en application manuelle ou mécanique.

Fixachaux est composé de liants aériens et hydrauliques, de sables calcaires sélectionnés et additifs qui en améliorent l'adhésion et l'élasticité.

### DOMAINE D'APPLICATION

Fixachaux peut être utilisé comme enduit adhérent sur supports intérieurs et extérieurs en liège, béton banché, faïence, carrelage, céramique et en verre, revêtement plastique épais, revêtements minéraux, pierres naturelles, marbre, supports peints, polyester, polyuréthane et bois (contreplaqué), enduit de ciment traditionnel. Peut-être utilisé sur des blocs ou panneaux en béton cellulaire autoclavé.

Fixachaux permet de corriger des irrégularités du support jusqu'à 10 mm d'épaisseur en 2 passes (épaisseur minimum requise en 1 passe : 2 à 3 mm)

Ne peut pas être utilisé directement sur des supports en plâtre ou sur des revêtements organiques inconsistants, dégradés ou pulvérulents ni sur des supports traités avec des protecteurs hydrofuges à base de siloxane ou sur des supports gras ou traités à la cire et décoffrant végétal.

### MISE EN OEUVRE

Mélanger avec un malaxeur électrique à vitesse lente ou machine à projeter, de façon continue le contenu d'un sac de 25kg avec 5 à 6 litres d'eau.

Laisser reposer le mélange pendant 5 minutes et re-mélanger avant utilisation. Le mélange ainsi obtenu est utilisable pendant environ une heure.

Appliquer avec une lisseuse en inox en une ou deux passes : vous pouvez frotter en finition pour obtenir un aspect « grain sorti ».

Délai de séchage (avant application de la finition choisie) : 24 à 48 heures.

Possibilité d'utiliser une trame armée de 5 x 5mm sur les supports incohérents et dégradés dans le corps d'enduit.

### **PRECAUTION D'EMPLOI**

Appliquer exclusivement à des températures comprises entre +5°C et +35°C.

Ne pas appliquer par vent fort, en plein soleil ou en cas de pluie.

Ne pas appliquer sur des peintures en décomposition ou sur des supports à base de plâtre.

### **COULEUR**

Blanc

### **CONDITIONNEMENT**

Sacs de 25 kg. Palette filmée de 1500 kg.

### **CONSERVATION**

12 mois dans son emballage d'origine scellé et à l'abri de l'humidité.

### **RENDEMENT INDICATIF**

1,4 Kg/m<sup>2</sup> pour 1 mm d'épaisseur (1 sac couvre environ 18 m<sup>2</sup>).

### **CARACTERISTIQUES TECHNIQUES**

*Ces valeurs sont relatives à des essais effectués en laboratoire à 20°C et 50% d'humidité et pourraient être sensiblement modifiées par les conditions de pose sur les chantiers.*



### **FICHE TECHNIQUE**

Couleur	Blanc
PH de la pâte	12
Granulation maxi	0.9mm
Adhésion sur béton	Supérieure à 2MPa
Poids spécifique de la poudre	1.5 kg/litre
Poids spécifique après durcissement	1.7 kg/litre
Pot life du mélange	1 heure
Réaction au feu conforme EN 13501/1	CLASSE A1

# Isolation Ecologique

## Calichaux

*Fixateur pour finition en peinture et enduits minéraux*

### DEFINITION

Sous-couche microporeuse au quartz pour finition à la chaux. S'applique à l'extérieur et à l'intérieur. Utilisable pour travaux neufs et de rénovation. Aspect légèrement granité.

### DOMAINE D'APPLICATION

Applicable sur support béton, enduit ou mortier de ciment, panneaux fibrociment, peinture ou revêtement neuf ou ancien en bon état de conservation et parfaitement adhérent au support, plâtre et bois.

Les supports doivent être propres, lisses, secs, préparés conformément aux D.T.U.

Les bétons préfabriqués doivent être nettoyés des huiles, plâtres et bois et doivent être traités avec une impression appropriée.

*Ne jamais appliquer Calichaux sur des supports sujets à des remontées d'humidité.*

Calichaux est commercialisé en fût de 5 et 15 litres.

### MISE EN ŒUVRE

Travailler dans des conditions climatiques normales, hors intempéries entre +5 et +35°C.

Passer le produit à la brosse, au rouleau, au pinceau ou bien par projection.

Dilution à l'eau : 0 à 10%

Hors poussière : ½ heure – 1 heure

Hors d'eau : 2 – 3 heures

Application de la finition : 10 – 12 heures



## CARACTERISTIQUES TECHNIQUES

Pâte composée de résine acrylique en dispersion aqueuse, charges minérales, additifs, bactéricides, hydrofuges.

### PARAMETRES

Poids volumique .....  
PH .....  
Viscosité (Brookfield RVT – rotor 5-20t/mn) .....  
Diluant .....  
Sécurité .....

### VALEURS

1.58  
8-9  
13.000+/-2.000cps  
eau  
Produit non inflammable

### RENDEMENT

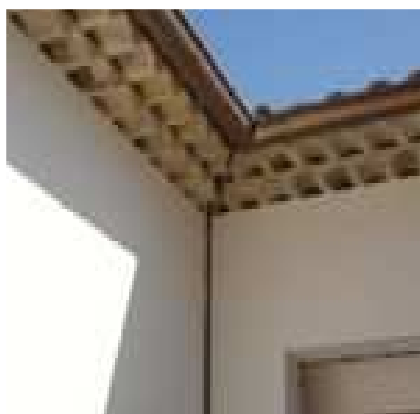
5 à 6 m<sup>2</sup> au litre

### EMBALLAGE

En fût de 5 litres et 15 litres

### CONSERVATION

1 an dans son emballage d'origine, stocké entre +5°C et +40°C





# CHAUX "Effet Béton"

*Enduit minéral pour finition décorative mate pour intérieur et extérieur.*

## **DEFINITION**

Enduit minéral formulé à base de chaux aérienne et de silice ainsi que d'autres adjuvants minéraux et naturels choisis en fonction de l'aspect final. Il laisse respirer le support comme tout produit à la chaux.

LA CHAUX "Effet Béton" est conforme à la norme FDT 30-808.

## **DOMAINE D'APPLICATION**

LA CHAUX "Effet Béton" s'applique en une seule passe. Sa matité et la subtilité de ses nuances ainsi qu'un ample choix au niveau des combinaisons d'aspects de finition font de LA CHAUX "Effet Béton" un revêtement de classe qui trouvera sa place dans un très large spectre du domaine de la décoration.

Il est impératif d'appliquer LA CHAUX "Effet Béton" sur un support absorbant. Sur plâtres neufs ou supports hétérogènes, passer auparavant une couche de CALICHAUX suivie d'une passe de FIXACHAUX qui créera l'absorption nécessaire. Sur tout autre fond bloqué, passer directement FIXACHAUX (ex : surfaces peintes, supports organiques, carrelage ...). Les supports doivent être propres et exempts de graisses.

*Ne pas appliquer sur bois, métaux, plastiques ou tout support non stable dimensionnellement.*

LA CHAUX "Effet Béton" est commercialisé en fût de 15 kg.

## **MISE EN ŒUVRE**

La température ambiante devra être comprise entre 5 et 35°C.

Malaxer la poudre à sec pendant 1 à 2 minutes à vitesse lente afin de décompacter le produit emballé.

Ajouter 4 à 5 litres d'eau pour 15Kg de poudre en malaxant une à deux minutes. Laisser reposer 15mn. Malaxer à nouveau pendant 2 à 3 minutes. Le mélange reste utilisable pendant 10 heures environ. Il est toutefois possible de le conserver jusqu'à 48 heures en rajoutant un peu d'eau à la surface, fût bien fermé. L'utilisateur ajustera de lui-même la quantité d'eau selon la consistance à laquelle il préférera travailler, selon son habitude. Veiller à gâcher la quantité de produit nécessaire pour couvrir la surface d'un seul tenant.

Appliquer en une couche épaisse (2 à 3mm – 1.5 kg au m<sup>2</sup>) de manière régulière à la lisseuse inox sur support sec. Une fois le produit installé, frotter légèrement à l'aide d'une taloche en polystyrène afin d'obtenir une planéité homogène.

Il est nécessaire de laisser un temps de déshydratation, l'enduit doit présenter un aspect « mat » détrempé.

L'opération suivante consiste à utiliser un plateau en plastique pour refermer l'enduit et laisser apparaître à votre convenance les trous formés par les grains de silice à forte granulométrie.

Seul, un mouvement circulaire et modérément appuyé de l'outil plastique sur le support permettra de gérer et créer l'aspect final.

Il s'agit en fait de serrer progressivement l'enduit au fur et à mesure de sa déshydratation. On obtiendra ainsi en alternance des zones polies et d'autres davantage pourvues en cavités. Il est possible de remouiller l'enduit appliqué pour peaufiner son aspect final.

LA CHAUX "Effet Béton" ne nécessite pas de protection particulière. Il est toutefois possible d'hydrofuger après un délai de séchage de 48 à 72 heures (utiliser alors PROTEKCHO)

RENDEMENT : 1.5 kg au m<sup>2</sup>

## TEINTES

La couleur des produits LA MAISON DU LIEGE est élaborée par nos soins en atelier. Nous utilisons une gamme de pigments minéraux sélectionnés pour leur fiabilité et ayant fait leurs preuves de solidité aux intempéries et dans le temps.

Outre les teintes du nuancier disponibles dans notre magasin, il nous est possible de contretyper n'importe quelle couleur jusqu'à une saturation correspondant à une concentration pigmentaire de 30 à 35% en poids (selon le pouvoir colorant du pigment). La formulation de ces teintes uniques est archivée et donc reproductible sans limite dans le temps.

Pour des surfaces de taille importante (façades par ex.), veiller à commander la quantité nécessaire pour traiter la totalité de l'œuvre en un seul lot de fûts.

NB : Pour les teintes soutenues, il est recommandé d'appliquer au préalable une couche de CALICHAUX teintée d'une nuance proche de la finition.

### Produit irritant

Tenir hors de portée des enfants.

En cas de contact avec les yeux ou la peau, rincer abondamment avec de l'eau.





## Effet Tادلak

*Enduit minéral pour finition décorative soyeuse pour intérieur et extérieur.*

### DEFINITION

Enduit minéral formulé à base de chaux aérienne et de silices sélectionnées ainsi que d'autres adjuvants minéraux et naturels.

Il laisse respirer le support comme tout produit à la chaux.

EFFET TADLAK est conforme à la norme FDT 30-808.

### DOMAINE D'APPLICATION

EFFET TADLAK s'applique en une seule passe. Son effet soyeux et la subtilité de ses nuances font d'EFFET TADLAK un revêtement haut de gamme qui trouvera sa place dans un très large spectre du domaine de la décoration.

Il est impératif d'appliquer EFFET TADLAK sur un support absorbant. Sur plâtres neufs ou supports hétérogènes, passer auparavant une couche de CALICHAUX (résine acrylique d'accroche microporeuse au Quartz) suivie d'une passe du sous enduit FIXACHAUX qui créera l'absorption nécessaire tout en régulant le fond.

Sur tout autre fond bloqué, passer directement FIXACHAUX (ex : surfaces peintes, supports organiques, carrelage ...). Les supports doivent être propres et exempts de graisses.

*Ne pas appliquer sur bois (excepté le médium ou MDF), métaux, plastiques ou tout support non stable dimensionnellement.*

EFFET TADLAK est commercialisé en fût de 15 kg.

### MISE EN ŒUVRE

La température ambiante devra être comprise entre 8 et 35°C.

Malaxer la poudre à sec pendant 1 à 2 minutes à vitesse lente afin de décompacter le produit emballé.

Ajouter 5 à 6 litres d'eau pour 15Kg de poudre en malaxant jusqu'à l'obtention d'une pâte homogène et consistante. Le mélange reste utilisable pendant 10 heures environ. Il est toutefois possible de le conserver jusqu'à 48 heures en rajoutant un peu d'eau à la surface, fût bien fermé. L'utilisateur ajustera de lui-même la quantité d'eau selon la consistance à laquelle il préférera travailler, selon son habitude. Veiller à gâcher la quantité de produit nécessaire pour couvrir la surface d'un seul tenant.

Appliquer en une couche épaisse (2 mm minimum) de manière régulière à la lisseuse inox sur support sec. Une fois le produit installé, resserrer l'enduit par mouvements circulaires à l'aide d'une lisseuse plastique afin de refermer l'enduit (rentrez les grains de silices) , en revenant régulièrement sur le support au fur et à mesure de sa déshydratation.

Vous pouvez augmenter votre temps ouvert d'application et de finition pour peaufiner son aspect final en humidifiant l'outil ou le support travaillé.

Seul, un mouvement circulaire et modérément appuyé de l'outil plastique sur le support permettra de gérer et créer l'aspect final.

EFFET TADLAK ne nécessite pas de protection particulière. Il est toutefois possible d'imperméabiliser (d'hydrofuger) après un délai de séchage complet du décor (utiliser alors PROTEKCHO) et/ou de cirer pour avoir une protection optimale et une finition satinée brillante (cire en pâte murale au Carnauba pour enduits minéraux disponible dans notre gamme).

**RENDEMENT : environ 1.8 kg de produit sec au m<sup>2</sup>**

## TEINTES

La couleur des produits La Maison du Liège est élaborée par nos soins en atelier. Nous utilisons une gamme de pigments sélectionnés pour leur fiabilité et ayant fait leurs preuves de solidité aux intempéries et dans le temps.

Outre les teintes du nuancier disponibles dans notre magasin, il nous est possible de contretyper n'importe quelle couleur jusqu'à une saturation correspondant à une concentration pigmentaire de 20 à 25% en poids (selon le pouvoir colorant du pigment). La formulation de ces teintes uniques est archivée et donc reproductible sans limite dans le temps.

Pour des surfaces de taille importante, veiller à commander la quantité nécessaire pour traiter la totalité de l'œuvre en un seul lot de fûts.

### Produit irritant

Tenir hors de portée des enfants.

En cas de contact avec les yeux ou la peau, rincer abondamment avec de l'eau.



# Chaux "Traditionale"

*Enduit minéral décoratif pour finition ferrée brillante (stuc) et brossée en badigeon. Pour intérieur et extérieur.*

## DEFINITION

Enduit minéral formulé à base de chaux aérienne, cet enduit permet de créer par sa matière, son aspect et sa couleur, le Stuc Vénitien traditionnel ou peut s'appliquer en badigeon en adaptant sa dilution. Il laisse respirer le support comme tout produit à la chaux. Cet enduit est conforme à la norme FDT 30-808.

## DOMAINE D'APPLICATION

Applicable en extérieur et intérieur en ferré ou badigeon. Il peut être hydrofugé en façade avec PROTEKCHO.

Chaux "Traditionale" est applicable sur tous supports minéraux, normalement absorbants, propres et exempts de substances grasses. Pour créer un stuc, les supports devront être enduits. Sur plâtre neuf ou supports hétérogènes, passer auparavant une couche de CALICHAUX

Dilué à consistance badigeon, Chaux "Traditionale" peut s'appliquer sur liège, pierre, mortier, sable mortier, enduit bâtard, briques, etc...

Sur supports peints, passer au préalable une couche de CALICHAUX après matage des surfaces brillantes.

En façade, appliquer un sous-enduit adapté au support existant :

FIXACHAUX - sur supports inabsorbants (peinture, RPE, fonds bloqués, etc...)

- sur béton banché ou tout autre enduit de ciment traditionnel

*Ne pas appliquer sur bois (excepté sur médium et après application au préalable d'une couche de CALICHAUX), métaux, plastiques, ou tout support non stable dimensionnellement.*

Chaux "Traditionale" est commercialisé en fûts de 10 KG.



**Finition ferrée**



**Finition Brossée**

## MISE EN ŒUVRE

- **Pour le stuc**, la température ambiante devra être comprise entre 5 et 35°C.

Malaxer la poudre à sec pendant 1 à 2 minutes à vitesse lente afin de décompacter le produit emballé.

Ajouter 4.5 à 5 litres d'eau pour 10Kg de poudre en malaxant. Laisser reposer 10mn. Malaxer à nouveau pendant 2 à 3 minutes. Le mélange reste utilisable pendant 10 heures environ. Il est toutefois possible de le conserver jusqu'à 48 heures en rajoutant un peu d'eau à la surface, fût bien fermé. L'utilisateur ajustera de lui-même la quantité d'eau selon la consistance à laquelle il préférera travailler, selon son habitude. Veiller à gâcher la quantité de produit nécessaire pour couvrir la surface d'un seul tenant.

Appliquer la première passe à la lisseuse inox ou au couteau à enduire de manière régulière sur support sec. Dès que le produit commence à tirer, revenir en lissant légèrement de manière à éliminer les cotes, sans trop appuyer sur l'outil. Les imperfections de surface restant après séchage peuvent être facilement éliminées par grattage au couteau ou être légèrement poncées.

N.B : il est possible de mettre à profit ces légers reliefs de matière à la première passe afin d'obtenir un effet général plus rustique en finition. Il faudra alors les rendre harmonieuses sur l'ensemble de la surface afin que le rendu soit perçu comme volontaire. L'épaisseur de la couche ne devra jamais excéder 1 à 2 mm.

La seconde passe s'effectue 24 heures après, avec le produit légèrement plus fluide (il doit néanmoins pouvoir se tenir et se contrôler sur l'outil d'application. Utiliser un plateau inox ou un couteau à enduire en appuyant sur l'outil d'une manière contrôlée (ferrage). Les directions données à l'outil et le geste plus ou moins régulier conditionnent l'aspect final. Apparaissent alors les effets de matières et nuances, tandis que la surface commence à briller par l'effet du ferrage. Une troisième passe est possible après 24 heures de séchage avec la même procédure.

Après 48 à 72 heures de séchage, il est possible de passer une de nos cires minérales de finition afin de rendre la surface plus brillante et imperméable à l'eau. Terminer le lendemain par un lustrage au chiffon de laine ou à la lustreuse.

**RENDEMENT : 0.6 Kg à 0.8 Kg au m<sup>2</sup> suivant l'emploi.**



- **Pour le badigeon :**

Malaxer la poudre à sec pendant 1 à 2 minutes à vitesse lente. Pour 10 Kg de poudre, ajouter 8 à 12 litres d'eau en malaxant jusqu'à homogénéisation. Laisser reposer 15 minutes. Malaxer à nouveau en ajustant la quantité d'eau pour obtenir la consistance souhaitée. La couche peut être travaillée en « papillon » ou croisée en mouvements larges avec une brosse à chaux rectangulaire. Procéder de façon identique pour la deuxième couche après séchage de la première (environ 24 heures).

En extérieur, par forte chaleur ou vent violent, ne jamais travailler au soleil, humidifier le support au préalable et entre deux couches.

En hiver, ne pas travailler en extérieur à des températures < à 8°C, protéger l'ouvrage du brouillard épais.

D'une manière générale, il faut absolument traiter les surfaces d'un seul tenant afin d'éviter les reprises, comme avec tout produit naturel à la chaux.

**RENDEMENT : 0.15 Kg à 0.30 Kg au m<sup>2</sup> par couche**



## TEINTES

La couleur des produits La Maison du Liège est élaborée par nos soins en atelier. Nous utilisons une gamme de pigments minéraux sélectionnés pour leur fiabilité et ayant fait leurs preuves de solidité aux intempéries et dans le temps.

Outre les teintes du nuancier disponibles dans notre magasin, il nous est possible de contretyper n'importe quelle couleur jusqu'à une saturation correspondant à une concentration pigmentaire de 30 à 35% en poids (selon le pouvoir colorant du pigment). La formulation de ces teintes uniques est archivée et donc reproductible sans limite dans le temps.

Pour des surfaces de taille importante (façades par ex.), veiller à commander la quantité nécessaire pour traiter la totalité de l'œuvre en un seul lot de fûts.

### **Produit irritant**

Tenir hors de portée des enfants.

En cas de contact avec les yeux ou la peau, rincer abondamment avec de l'eau.

**Isolation Ecologique, 1 rue Louis Blanc, 93400 St Ouen**

**Tel : 01 40 11 89 36 – Fax : 01 56 72 98 02**

**Email : [contact@isolation-ecologique.com](mailto:contact@isolation-ecologique.com)**

# **PROTEKCHO**

## **DOMAINE D'APPLICATION**

Imperméabilisant, hydrofugeant et oléofugeant utilisé pour intérieur et extérieur, ne modifie pas les couleurs. Il est non filmogène.

Permet le traitement des terres cuites, pierres poreuses, marbres, ardoises, enduits minéraux.

## **MISE EN OEUVRE**

Ne pas appliquer sur un sol chaud ou revêtement minéral exposé au soleil ou à moins de 15°. Il s'applique en 2 à 3 couches sur un support propre et sec ne comportant aucun trace de cire, vernis ou autre traitement qui entraînerait une mauvaise pénétration du produit et un mauvais séchage. Il s'applique à l'aide d'un pinceau, d'une éponge ou d'un mouilleur.

- sur support neuf : appliquer PROTEKCHO à l'aide d'un pinceau large, d'une éponge ou d'un mouilleur en couches croisées abondantes et régulières. Veiller à une bonne répartition et à ce qu'il n'y ait pas de surplus. Séchage 4 à 8h et plus entre chaque couche. Renouveler l'opération jusqu'à saturation.
- sur support ancien : il doit être débarrassé de tout traitement préalable et sec.

Finitions : après un séchage de 72h ou plus, on peut appliquer une cire qui donnera un aspect satiné ou brillant.

Nettoyage des pinceaux : White spirite

## **PRECAUTION D'EMPLOI**

Travailler dans une pièce bien ventilée

Ne pas avaler

Tenir hors de portée des enfants

Lire attentivement l'étiquette

## **RENDEMENT INDICATIF**

8 à 10m<sup>2</sup> au litre

## **CONDITIONNEMENT**

Bidon de 1L et 5L

**CONSERVATION:** 12 mois dans son emballage d'origine scellé et à l'abri de l'humidité



# GAMME D'ENDUITS DECORATIFS MINERAUX POUR INTERIEURS ET EXTERIEURS TARIF PUBLIC 2008

## PREPARATION DES SUPPORTS INT. & EXT. (primaires, régulateurs de fonds et ponts d'adhérence)

	PRIX DE VENTE TTC
CALICHAUX BLANC 5 L (sous-couche)	75,95 €
CALICHAUX BLANC 15 L (sous-couche)	198,30 €
	<b>LE SAC</b>
FIXACHAUX 25 KG (enduit de ragréage pour support inabsorbant)	52,62 €

## ENDUITS MINERAUX DECORATIFS

	PRIX DE VENTE TTC LE FUT
<b>CHAUX TRADITIONALE</b>	
10 KG blanc	94,96 €
10 KG teinte claire à moyenne	99,27 €
10 KG teinte soutenue ou contretypée	sur demande
<b>CHAUX MAT</b>	
CHAUX MAT 10 KG blanc	112,00 €
CHAUX MAT 10 KG teinte claire à moyenne	144,00 €
CHAUX MAT 10 KG teinte soutenue ou contretypée	sur demande
<b>ATHENA SV</b>	
ATHENA.SV 15 KG blanc	204,00 €
ATHENA.SV 15 KG teinte claire à moyenne	224,00 €
ATHENA.SV 15 KG teinte soutenue ou contretypée	
<b>EFFET BETON</b>	
EFFET BETON 15 KG blanc	153,69 €
EFFET BETON 15 KG teinte claire à moyenne	177,01 €
EFFET BETON 15 KG teinte soutenue ou contretypée	sur demande
<b>EFFET TADLAK</b>	
EFFET TADLAK 15 KG blanc	184,48 €
EFFET TADLAK 15 KG teinte claire à moyenne	199,73 €
EFFET TADLAK teinte contretypée	sur demande

## ECHANTILLONNAGE

	PRIX DE VENTE TTC
DOSE ECHANTILLON 500G PALAZZO TRADITION ET PALAZZO MAT (teinte nuancier)	17,00 €
DOSE ECHANTILLON 500G PALAZZO TRADITION ET PALAZZO MAT (teinte contretypée)	48,00 €
DOSE ECHANTILLON 1KG ATHENA SV, EFFET BETON ET EFFET TADELAKT (teinte nuancier)	18,40 €
DOSE ECHANTILLON 1KG ATHENA SV, EFFET BETON ET EFFET TADELAKT (teinte contretypée)	48,00 €
DOSE ECHANTILLON 1KG FIXALIT	11,60 €
DOSE ECHANTILLON 1L CALIQUARTZ	22,80 €

## OUTILLAGE D'APPLICATION

	PRIX DE VENTE TTC
	L'UNITE
BROSSE CARREE POUR BADIGEON 30 X 120MM	18,90 €
LISSEUSE INOX SPECIALE CHAUX FERREE 240 X 100MM	39,00 €
LISSEUSE PLASTIQUE TRANSP. SOUPLE 240 X 100MM	28,90 €
LISSEUSE RIGIDE PVC 240 X 100MM	19,99 €

## PROTECTION ET FINITION DES SUPPORTS

→ **CIRES:** pour enduits minéraux

	PRIX DE VENTE TTC
	L'UNITE
<b><u>GAMME INCOLORE</u></b>	
CIRE MURALE EN PATE CARNAUBEX - 1 L	46,64 €
CIRE MURALE EN PATE CARNAUBEX - 5 L	161,94 €
EMULSION DE CIRE SAVON - 1,5 L	45,74 €
<b><u>GAMME DECORATIVE</u></b>	
CIRE MURALE VIEIL OR - 0,6 L	44,00 €
CIRE MURALE NACRE BLANC ARGENT - 0,6 L	44,00 €
CIRE MURALE NACRE - 0,6 L	44,00 €
MAGIC CIRE COPPER - 0,6L	50,00 €
MAGIC CIRE BLUE - 0,6L	50,00 €
MAGIC CIRE SCENIC WHITE - 0,6L	50,00 €
MAGIC CIRE LILAS - 0,6L	50,00 €
MAGIC CIRE GOLD - 0,6L	50,00 €
MAGIC CIRE GREEN - 0,6L	50,00 €
MAGIC CIRE TURQUOISE - 0,6L	50,00 €
MAGIC CIRE RED - 0,6L	50,00 €
MAGIC CIRE LAVA RED - 0,6L	50,00 €

→ **HYDROFUGES**

	PRIX DE VENTE TTC
	L'UNITE
PROTEKCHO 3 - 1 L (imperméabilisant, hydrofugeant, oléofugeant)	39,80 €
PROTEKCHO 3 - 5 L (imperméabilisant, hydrofugeant, oléofugeant)	145,50 €

## **ISOLATION ECOLOGIQUE**

1 rue Louis Blanc

93400 Saint Ouen

Tel : 01 40 11 89 36

Fax : 01 56 72 98 02

Email : [contact@isolation-ecologique.com](mailto:contact@isolation-ecologique.com)

